

東海村立東海南中学校
第1学年 学年だよりNo.8
令和7年11月4日(火)

お子様の初めてのみなみ祭、いかがだったでしょうか。本番に向けて、限られた時間の中で毎日歌い続けた合唱や、盛り上がったステージ発表など、思い出がまた一つ増えたことと思います。当日までの努力や仲間との団結を、今後の学校生活や学習にも生かして行ってほしいと思います。

これからも、充実した学校生活を送っていただけるよう支援してまいります。



の行事予定

- 3日(月) 文化の日
- 4日(火) 読書集会⑥
- 6日(木) 学校生活アンケート(朝)委員会
- 7日(金) 県駅伝
- 8日(土) 村文化祭音楽コンサート
- 10日(月) 短縮日課
二者相談 ~18日(火)まで
- 11日(火) 特別日課 5時間⑤カット 部活なし生徒 14:25
村長・教育委員訪問 部活あり生徒 15:45
SC西村先生来校
- 12日(水) 短縮日課 5時間⑤カット
- 13日(木) 県民の日(閉庁日)
- 14日(金) 短縮日課 5時間⑤カット
村教育指導員来校
- 17日(月) 短縮日課 SC鈴木先生来校
- 18日(火) 短縮日課 5時間⑥カット
- 19日(水) 第2回定期テスト 完全下校 14:50
5時間授業 部活動なし
- 20日(木) SC山崎先生来校
- 23日(日) 勤労感謝の日
- 24日(月) 振替休日

- 25日(火) 英検IBA(RL)1年生
SC山崎先生来校
- 26日(水) 金曜日課
- 27日(木) 村教育指導員来校
- 28日(金) 計画訪問
水曜日課①⑥③④⑤ 完全下校 14:30
5時間授業(5校時のみ45分授業)



《12月の主な行事》

- 1日(月) 小児生活習慣病予防検診(1年)
- 3日(水) オープン・ウインター・スクール
- 4日(木) 第2回実力テスト(1・2年)
- 11日(木) 委員会
- 12日(金) 授業参観・懇談会、PTA運営委員会
- 24日(水) 終業式
- 25日(木) 冬期休業~1/7
- 27日(土) ~28日(日) 学校閉庁日
- 29日(月) ~31日(水) 年末休業日



1年生らしい すばらしい合唱でした!

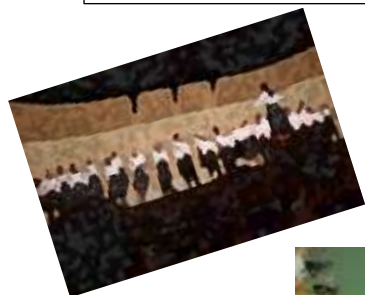
金賞 3組 「カリブの夢の旅」

銀賞 6組 「明日へ」

伴奏者賞

指揮者賞

どの学級も全力で頑張りました!!



学級委員・生徒会役員紹介

積極的に活動します！ 学年生徒会◎委員長 ○副委員長

1組	2組	3組	4組	5組	6組	生徒会本部役員

二者相談について

生徒と担任による二者相談が行われます。学習や生活面、友人関係、さらには進路などについて話をし、今後に生かしていきたいと思えます。短縮5時間授業で、火水金曜日は部活動を実施しながら行います。

完全下校時刻・部活動のない生徒(月・木曜日の部活動のない日)は 14:25 部活動実施生徒は 15:45

※11/18 は、部活動なし

※11/19 は、第2回定期テスト 部活動なし 完全下校 14:50

スキー宿泊学習について

安全で安心なスキー宿泊学習を実施するために、別紙にて「身長・体重・普段履いている靴のサイズ・スキー経験の程度・食物アレルギー」等についての調査を行います。

お手数をおかけしますが、必要事項をご記入の上、ご提出くださいますようお願いいたします。

なお、いただいた情報は、適切な指導および健康・安全管理のためのみに使用し、個人情報として厳重に管理いたします。保護者の皆様のご理解とご協力をお願いいたします。

＜宿泊場所について＞

メルキュール裏磐梯

〒969-2701 福島県耶麻郡北塩原村大字松原字剣ヶ峯 1093-309

TEL 0241(32)3111

FAX 0241(32)3130



＜日程について（予定）＞

2月9日(月)		2月10日(火)	
6:00~6:15	※欠席者は電話連絡	6:30	起床
6:30	学校集合	7:00	朝食(バイキング)
7:15	学校発	8:00	着替え・荷物搬出
	道の駅猪苗代(着替え)	8:40	退館式
10:35	ネコママウンテン北エリア着	9:00	メルキュール裏磐梯発
10:50	集合写真撮影	9:15	ネコママウンテン北エリア着
	スキー学習開校式	9:40~11:40	写真撮影
11:10~12:10	スキー学習(1時間)		スキー学習(2.5時間)
	昼食(丼物)		閉校式
12:50~15:50	スキー学習(3時間)		着替え
16:05	ネコママウンテン北エリア発	12:20~12:50	昼食(カレー)
16:20	メルキュール裏磐梯着		ネコママウンテン北エリア発
16:35	入館式	13:10	阿武隈高原 SA(方面別に乗り換え)
17:00~20:00	入浴・食事(バイキング)	16:30	学校着(方面別下車)
21:15~	班長会議		
22:00	消灯・就寝		

お願い

○冬服で生活する生徒が増えてきました。寒い場合は、防寒着(肌着やVネックセーターなど)で調整をしてください。「学校生活をよりよくするために」を再確認して、早めに準備をしておくとうい思います。